

超重量級キャスターシリーズ・自在車・固定車



- ・今まで、特殊なカテゴリーだった重量級を標準化!!
豊富なラインナップとオプション部品で、
皆様の身近なものになりました。
- ・タイヤはノーパンクタイヤ
- ・走行速度 MAX 4km/h

自在車シリーズ 旋回部に本格的旋回軸受けを採用したヘビーデューティータイプ!

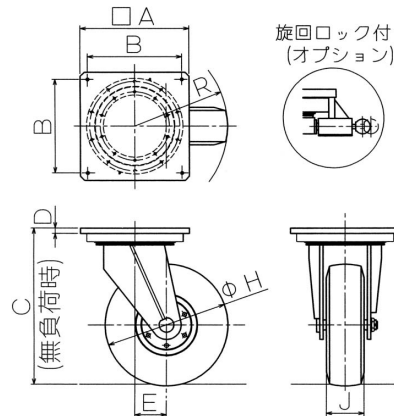
シングル自在車

■特長

- 車輪外径が大きい為、ゴム車輪の中では、走行抵抗が小さい
- 多少の段差は問題無し

■オプション

- 旋回ロック装置



(単位:mm)

部品番号	荷重(kg)	タイヤサイズ	H	J	A	B	C	D	E	R	取付穴径	テーブルサイズ
283-1	750	4. 00-8	405	105	350	290	520	16	100	305	4-φ14	TTB-300S
283-2	1200	5. 00-9	490	130	500	440	620	19	130	375	4-φ16	TTB-460S
283-3	1500	6. 00-9	540	140	500	440	660	19	130	400	4-φ16	TTB-460S
283-4	1800	6. 50-10	580	175	500	440	720	22	150	440	4-φ18	TTB-460S
283-5	2400	7. 00-12	665	170	500	440	800	22	170	505	4-φ22	TTB-460S
283-6	3200	8. 25-12	725	190	640	570	860	22	190	555	4-φ22	TTB-600S

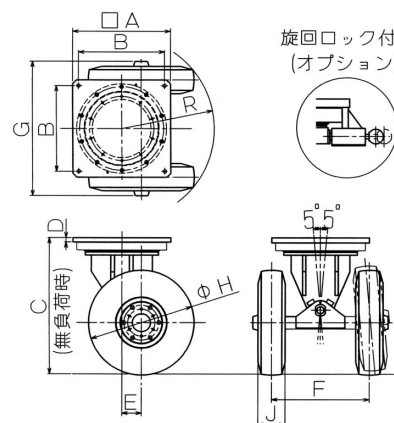
ダブル自在車

■特長

- シングルタイプと同じ取付高さで耐荷重が2倍!
- ローリング機能付の為、路面の凹凸に追従

■オプション

- 旋回ロック装置



(単位:mm)

部品番号	荷重(kg)	タイヤサイズ	H	J	A	B	C	D	E	F	G	R	取付穴径	テーブルサイズ
284-1	1500	4. 00-8	405	105	500	440	560	19	90	400	570	380	4-φ16	TTB-460S
284-2	2400	5. 00-9	490	130	500	440	660	22	100	450	590	440	4-φ18	TTB-460S
284-3	3000	6. 00-9	540	140	500	440	700	22	100	500	695	480	4-φ22	TTB-460H
284-4	3600	6. 50-10	580	175	640	570	760	22	120	600	795	550	4-φ22	TTB-600S
284-5	4800	7. 00-12	665	170	640	570	850	25	130	650	870	600	4-φ27	TTB-600H
284-6	6400	8. 25-12	725	190	640	570	900	25	150	700	920	660	4-φ27	TTB-600H

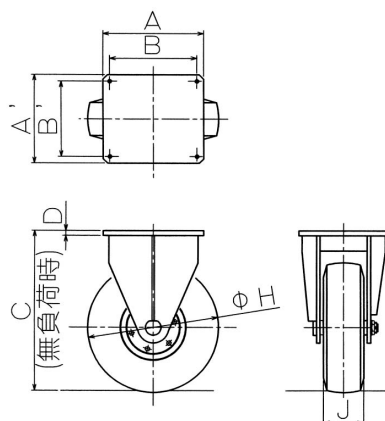


固定車シリーズ 自在車と組み合わせて、用途は自在に！本格的ヘビーデューティタイプ！

シングル固定車

■特長

- 車輪外径が大きい為、ゴム車輪の中では、走行抵抗が小さい
- 多少の段差は問題無し



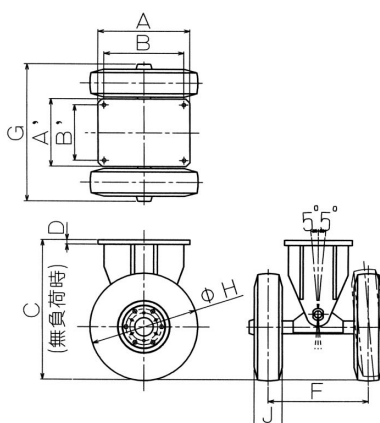
(単位:mm)

部品番号	荷重 (kg)	タイヤサイズ	H	J	A×A'	B×B'	C	D	取付穴径
285-1	750	4. 00-8	405	105	350×250	290×190	520	16	4- φ 14
285-2	1200	5. 00-9	490	130	400×340	340×280	620	19	4- φ 16
285-3	1500	6. 00-9	540	140	400×340	340×280	660	19	4- φ 16
285-4	1800	6. 50-10	580	175	450×400	390×340	720	22	4- φ 18
285-5	2400	7. 00-12	665	170	500×440	440×390	800	22	4- φ 22
285-6	3200	8. 25-12	725	190	600×440	540×390	860	22	4- φ 22

ダブル固定車

■特長

- シングルタイプと同じ取付高さで耐荷重が2倍！
- ローリング機能付の為、路面の凹凸に追従



(単位:mm)

部品番号	荷重 (kg)	タイヤサイズ	H	J	A×A'	B×B'	C	D	F	G	取付穴径
286-1	1500	4. 00-8	405	105	400×280	340×220	560	19	400	570	4- φ 16
286-2	2400	5. 00-9	490	130	460×340	400×280	660	22	450	590	4- φ 18
286-3	3000	6. 00-9	540	140	460×340	400×280	700	22	500	695	4- φ 22
286-4	3600	6. 50-10	580	175	500×420	430×350	760	22	600	795	4- φ 22
286-5	4800	7. 00-12	665	170	600×520	530×450	850	25	650	870	4- φ 27
286-6	6400	8. 25-12	725	190	600×520	530×450	900	25	700	920	4- φ 27