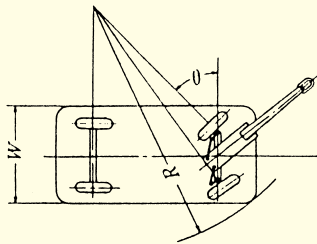
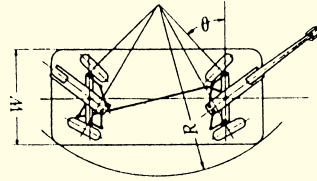


トレーラー系統分類・選定基準

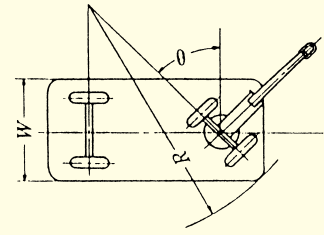
構内用トレーラー旋回方式分類



2輪ナックル式トレーラー



4輪ナックル式トレーラー



ターンテーブル式トレーラー

構内用トレーラー（低速用 10km/h）の選定基準

■旋回方式（ステアリング）別 特徴の分類

分類	2輪ナックル式	4輪ナックル式	ターンテーブル式
最小回転半径	○	◎	◎
走行安定性	◎	○	○
安定角度（転倒角）	○	○	△
けん引車との追従性	○	◎	○
内外輪差小さい	○	◎	○
最大積載荷重	○	○	◎
連結数量（台数）	○	○	○

◎非常に優れている ○優れている △あまり良くない

■仕様決定に必要ですので、下記項目をご確認願います。

最大積載荷重	kg	タイヤタイプ	空気入り・ノーパンク
積載荷姿	集中・分布	床張	鋼板・木材
路面状態		けん引車	
路面勾配		連結金具（形状）	
通路幅	mm	連結金具（高さ）	mm
走行スピード	km/h		

2輪ナックル式トレーラー

2WS



2輪ステアリング、ノーパンクタイヤ、標準（純生）部品を使用。
転倒しにくく、設備搭載移動が可能。

■特長

- 走行安定性が良い。
- 安定角が良く転倒しにくい。
- 機械・設備搭載移動用として利用できます。
- 機能に対して割安です。

■標準装備

- ノーパンクタイヤ
- ホイールストッパー

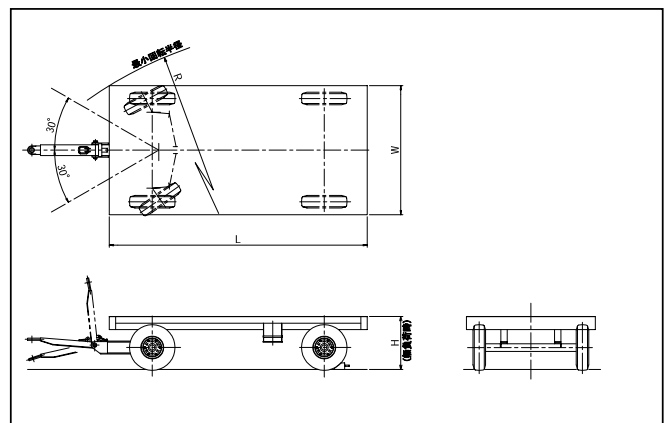
■オプション

- 駐車ブレーキ
- 空気入タイヤ
- ジャッキ
- スタンション
- 床面（木張り、ゴム張り）
- 連結金具
- 前後両引き式

■諸元

型式	最大積載荷重 (kg)	荷台寸法 (mm)			最小回転半径 R
		長さ(L)	巾(W)	高さ(H)	
L40F-N2-010N	1,000	1800	1200	475	2900
L40F-N2-020N	2,000	2200	1200	475	3500
L40F-N2-030N	3,000	3000	1500	565	4800
L40F-N2-040N	4,000	3000	1500	615	4800
L40F-N2-050N	5,000	3600	1800	670	5400
L40F-N2-060N	6,000	3600	1800	670	5400
L40F-N2-080N	8,000	4800	2200	800	7500
L40F-N2-100N	10,000	4800	2200	840	7500

■外形図



4輪ナックル式トレーラー

4WS



回転半径が小さく、狭い道でも曲がり角でも軌跡がズレず安心走行。

■特長

- 狭い通路、倉庫内で使用できます。
- 牽引車に対する追従性が良い。
- 軌道がズレない。
- 多量連結ができます(多量搬送可能)。
- 回転半径が小さく、小回りができます。

■標準装備

- ノーパンクタイヤ
- ホイールストッパー

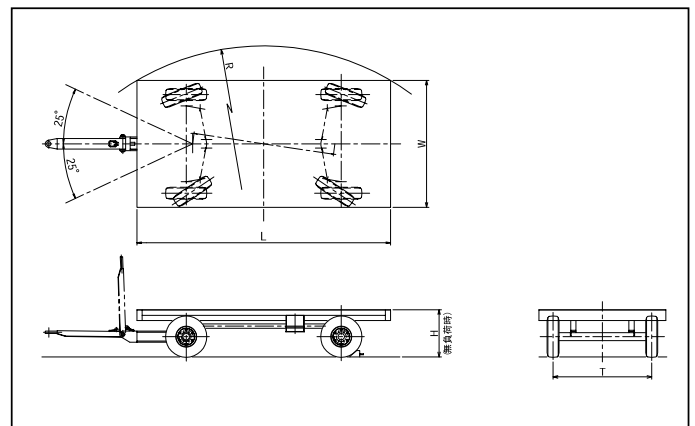
■オプション

- 空気入タイヤ
- ジャッキ
- スタンション
- 床面(木張り、ゴム張り)
- 連結金具
- 前後両引き式

■諸元

型式	最大積載荷重(kg)	荷台寸法(mm)			最小回転半径R
		長さ(L)	巾(W)	高さ(H)	
L40F-N4-010N	1,000	2000	1200	475	2200
L40F-N4-020N	2,000	2200	1200	475	2400
L40F-N4-030N	3,000	3000	1500	565	3200
L40F-N4-040N	4,000	3000	1500	615	3200
L40F-N4-050N	5,000	3600	1800	670	3700
L40F-N4-060N	6,000	3600	1800	670	3700
L40F-N4-080N	8,000	4800	2200	800	5000
L40F-N4-100N	10,000	4800	2200	840	5000

■外形図



ターンテーブル式トレーラー



タフで耐久性に富んでいます。

■特長

- 重量物搬送に最適です。
- 耐久性にすぐれています。
- ターンテーブル(旋回ベアリング)式。

■標準装備

- ノーパンクタイヤ
- ホイールストッパー

■オプション

- 駐車ブレーキ
- 空気入タイヤ
- ジャッキ
- スタンション
- 床面(木張り、ゴム張り)
- 連結金具
- 前後両引き式

■諸元

型式	最大積載荷重(kg)	荷台寸法(mm)			最小回転半径R
		長さ(L)	巾(W)	高さ(H)	
L40F-T1-010N	1,000	1800	1200	500	2300
L40F-T1-020N	2,000	2200	1200	530	2800
L40F-T1-030N	3,000	3000	1500	630	3800
L40F-T1-040N	4,000	3000	1500	640	3800
L40F-T1-050N	5,000	3600	1800	750	4300
L40F-T1-060N	6,000	3600	1800	750	4300
L40F-T1-080N	8,000	4800	2200	830	5800
L40F-T1-100N	10,000	4800	2200	920	5800

■外形図

